



**AVISO IMPORTANTE:**

**Los precios indicados en este catálogo son orientativos, pueden estar sujetos a modificaciones y cambios de tarifa o errores tipográficos.**

**Rogamos verifiquen siempre actualizado en nuestra tienda o por teléfono:**





# UMANA Barefoot Certificated

EN| UMANA's Podiatry Unit has developed a scientific and clinical system to evaluate footwear with precision: the UMANA Seal. This certification objectively measures whether a shoe truly supports the natural development of a child's foot, classifying it into three levels: Transition (70-80%), Minimalist (80-90%), and Barefoot (+90%) - the highest, most respectful, and hardest level to achieve. Attipas has reached the Barefoot level across the entire collection, positioning itself as a pioneering and leading brand in the barefoot footwear universe.

SP | La Unidad de Podología UMANA ha creado un sistema científico y clínico para evaluarlo con precisión: el Sello UMANA. Este certificado mide objetivamente si un calzado acompaña de verdad el desarrollo natural del pie infantil, clasificándolo en tres niveles: Transición (70-80%), Minimalista (80-90%), Barefoot (+90%): el nivel más alto, más respetuoso y difícil de alcanzar. Attipas ha alcanzado el nivel Barefoot en toda la colección, lo que posiciona a Attipas como una marca pionera y de referencia en el universo Barefoot.

PT | A Unidade de Podologia da UMANA criou um sistema científico e clínico para avaliar com precisão: o Selo UMANA. Este certificado mede objetivamente se um calçado realmente acompanha o desenvolvimento natural do pé infantil, classificando-o em três níveis: Transição (70-80%), Minimalista (80-90%) e Barefoot (+90%) - o nível mais alto, mais respeitoso e difícil de alcançar. A Attipas alcançou o nível Barefoot em toda a coleção, posicionando-se como uma marca pioneira e de referência no universo Barefoot.

IT | L'Unità di Podologia UMANA ha sviluppato un sistema scientifico e clinico per valutare con precisione: il Sigillo UMANA. Questo certificato misura oggettivamente se una calzatura accompagna davvero lo sviluppo naturale del piede del bambino, classificandola in tre livelli: Transizione (70-80%), Minimalista (80-90%) e Barefoot (+90%) - il livello più alto, più rispettoso e più difficile da raggiungere. Attipas ha raggiunto il livello Barefoot in tutta la collezione, posizionandosi come un marchio pioniere e di riferimento nell'universo Barefoot.

FR | L'Unité de Podologie UMANA a créé un système scientifique et clinique pour évaluer avec précision : le Label UMANA. Ce certificat mesure objectivement si une chaussure accompagne réellement le développement naturel du pied de l'enfant, en la classant en trois niveaux : Transition (70-80%), Minimaliste (80-90%) et Barefoot (+90%) - le niveau le plus élevé, le plus respectueux et le plus difficile à atteindre. Attipas a atteint le niveau Barefoot sur toute sa collection, se positionnant comme une marque pionnière et de référence dans l'univers Barefoot.

98,8% BAREFOOT

Umana

**BAREFOOT** footwear

biomechanical validation

94,6% BAREFOOT

Umana

**BAREFOOT** footwear

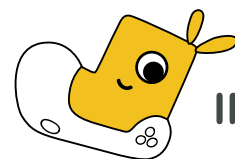
biomechanical validation

92,3% BAREFOOT

Umana

**BAREFOOT** footwear

biomechanical validation



## INDEX | ÍNDICE | ÍNDICE | INDICE | TABLE

# 4

**Attipas Concept**  
¿Qué es Attipas  
O que é Attipas?  
Cos'è Attipas?  
Qu'est-ce qu'Attipas?

# 7

**Newborn: Stimulation Socks**  
Recién Nacido: Calcetines de Estimulación  
Recém-Nascido: Meias de Estimulação  
Nuovo Nato: Calzini di Stimolazione  
Nouveau Néé: Chaussettes de Stimulation

# 15

**First Steps: Attipas Autumn-Winter**  
Primeros Pasos: Attipas Otoño/Invierno  
Attipas Outono/Inverno  
Attipas Autunno/Inverno  
Attipas Automne/Hiver

# 43

**First Steps: Attipas 4 Season**  
Primeros Pasos: Attipas 4 Estaciones  
Átipas 4 Estações  
Attipas 4 Stagioni  
Attipas 4 Saisonsr

# 55

**First Steps: Attipas Spring-Summer**  
Primeros Pasos: Attipas Primavera/Verano  
Átipas Primavera/Verão  
Attipas Primavera/Estate  
Attipas Printemps/Été

# 63

**Attipas Kids: Skin Shoes**  
Attipas Niños: Skin Shoes  
Attipas Crianças: Skin Shoes  
Attipas Bambini: Skin Shoes  
Attipas Enfants: Skin Shoes

# 72

**Socks & Accessories**  
Calcetines & Accesorios  
Meias & Acessórios  
Calzini & Accessori  
Chaussettes & Accessoires

# 75

**Size guide**  
Guía de Tallas  
Guia de Tamanho  
Guida alle Taglie  
Guide des Tailles



**EN** | The Attipas First Steps models and the bamboo cotton chaussettes are OEKO TEX certified: durable and environmentally friendly.  
**SP** | Los modelos Attipas First Steps y calcetines de algodón bambú constan con certificado OEKO TEX: Sostenibles y ecológicamente seguros.  
**PT** | Os modelos Attipas First Steps e as chaussettes de algodão de bambu são certificados pela OEKO TEX: duráveis e ecológicos.  
**IT** | I modelli Attipas First Steps e le calze in cotone di bambù sono certificati OEKO TEX: sostenibili ed ecologicamente sicuri.  
**FR** | Les modèles Attipas First Steps et les chaussettes en coton bambou sont certifiés OEKO TEX : durables et écologiquement sûrs.



**EN** | The Aqua-X models have a GRS certificate guaranteeing the use of recycled materials respecting explosive, chemical and social criteria.  
**SP** | Los modelos Aqua-X tienen certificado GRS garantizando el uso de materiales reciclados respetando criterios medioambientales, químicos y sociales.  
**PT** | Os modelos Aqua-X possuem um certificado GRS que garante a utilização de materiais reciclados respeitando critérios explosivos, químicos e sociais.  
**IT** | I modelli Aqua-X hanno un certificato GRS che garantisce l'utilizzo di materiali riciclati nel rispetto di criteri ambientali, chimici e sociali.  
**FR** | Les modèles Aqua-X disposent d'un certificat GRS garantissant l'utilisation de matériaux recyclés respectant des critères environnementaux, chimiques et sociaux.



# ATTIPAS CONCEPT

QUÉ ES ATTIPAS | O QUE É ÁTTIPAS? | COS'È ATTIPAS? | QU'EST-CE QU'ATTIPAS ?



## ATTIPAS NEWBORN BABY STIMULATION SOCKS

- EN Baby stimulation socks, sensory, motor and cognitive  
Suitable for children from 0 months | Size Unique
- ES Calcetines de estimulación sensoriales, motora y cognitiva  
A partir de 0 meses | Talla única
- PT Meias de estimulação sensorial, motora e cognitiva  
Adequado para crianças a partir de 0 meses | Tamanho único
- IT Calzini di stimolazione sensoriale, motoria e cognitiva  
Adatto al bambini da 0 mesi in poi | Misura unica
- FR Chaussettes de stimulation sensorielle, motrice e cognitif  
Convient aux bébés à partir de 0 mois | Taille une



## ATTIPAS FIRST STEPS ATTIPAS AW | 4 SEASONS | SS

- EN Baby shoes from crawling and first steps  
From crawling | Size 19-25,5
- ES Zapatos respetuosos para gateo y primeros pasos  
A partir del gateo | Talla 19 - 25,5
- PT Sapatinhos para engatinhar e primeiros passos  
Do rastreamento | Tamanho 19 -25,5
- IT Scarpine per gattonare e primi passi  
Dal gattonare | Misura 19 -25,5
- FR Chaussures bébé pour marcher à 4 pattes et premiers pas  
Du crawl | Taille 19- 25,5



## ATTIPAS KIDS ATTIPAS SKIN SHOES

- EN Shoes for babies who already walk alone  
Toddlers who walk and run | Size 23 - 33
- ES Calzado para bebés que ya caminan solos  
Peques que caminan y corren | Talla 23 - 33
- PT Sapatos para bebés que já andam sozinhos  
Crianças que andam e correm | Tamanho 23-33
- IT Scarpe per bambini che camminano già da soli  
Bambini che camminano e corrono | Misura 23 -33
- FR Des chaussures pour les tout-petits qui marchent déjà seuls  
Les tout-petits qui marchent et courent | Taille 23-33





+ 0  
meses

# ATTIPAS NEWBORN

## BABY STIMULATION SOCKS SENSORY - MOTOR - COGNITIVE

Walking is a complex process involving motor, perceptual and cognitive factors. Therefore, before a baby can take his first steps, he has to meet some developmental milestones. The best way to consolidate those learnings is through exploring and playing. Through the Attipas stimulation socks, a baby plays and learns, promoting these areas of development, while having fun with its striking colors, sounds and textures. Suitable for children from 0 months



SENSORY  
SENSORIAL  
SENSORIALE  
SENSORIEL



MOTOR  
MOTORA  
MOTORIA  
MOTRICE



COGNITIVE  
COGNITIVO  
COGNITIVA  
COGNITIVO  
COGNITIF



TACTILE  
TÁCTIL  
TOQUE  
TATILE  
TACTILE



VISUAL  
VISUALES  
VISUAL  
VISIVA  
VISUELLE



EYE-HAND COORDINATION  
COORDINACIÓN OJO-MANO  
COORDENAÇÃO OLHO-MÃO  
COORDINAZIONE OCCHIO-MANO  
COORDINATION ŒIL-MAIN

Pvpr 14,95€



LADY BUG  
Size Unique  
REF. ABSS01

+ 0  
meses



FOX  
Size Unique  
REF. ABSS02

+ 0  
meses



PANDA  
Size Unique  
REF. ABSS03

+ 0  
meses





Pvpr 14,95€



AIRPLANE  
Size Unique  
Ref. ABSS05

+ 0  
meses



### CALCETINES DE ESTIMULACIÓN SENSORIAL - MOTORA - COGNITIVA

Caminar es un proceso complejo en el que intervienen factores motores, perceptivos y cognitivos. Por lo que mucho antes de que un bebé pueda dar sus primeros pasos, ha de adquirir algunos hitos de desarrollo. La mejor manera de consolidar esos aprendizajes es mediante la exploración y el juego.

Con los calcetines de estimulación Attipas el bebé juega y aprende, fomentando estas áreas de desarrollo, a la vez que se divierte con sus llamativos colores, sonidos y texturas.

Apto para peques a partir de 0 meses



AVOCADO  
Size Unique  
Ref. ABSS04

+ 0  
meses



### MEIAS DE ESTIMULAÇÃO SENSORIAL - MOTORA - COGNITIVA

A caminhada é um processo complexo que envolve fatores motores, perceptivos e cognitivos. Muito antes de um bebé poder dar seus primeiros passos, ele precisa atingir alguns marcos de desenvolvimento. A melhor maneira de consolidar esses aprendizados é através da exploração e do jogo.

Com as meias de estimulação Attipas, o bebé brinca e aprende, promovendo essas áreas de desenvolvimento, enquanto se diverte com suas cores, sons e texturas marcantes.

Adequado para crianças a partir de 0 meses

Pvpr 14,95€



CAR  
Size Unique  
Ref. ABSS06

+ 0  
meses



### CALZINI DI STIMOLAZIONE SENSORIALE - MOTORIA - COGNITIVA

Camminare è un processo complesso che coinvolge fattori motori, percettivi e cognitivi. Prima di muovere i primi passi, il bambino deve acquisire alcune tappe fondamentali per lo sviluppo. Il modo migliore per consolidare questo apprendimento è l'esplorazione e il gioco.

Con le calze di stimolazione Attipas il bambino gioca e impara, incoraggiando queste aree di sviluppo e divertendosi con i loro colori vivaci, i suoni e le forme.

Adatto ai bambini da 0 mesi in poi.



STRAWBERRY  
Size Unique  
Ref. ABSS07

+ 0  
meses



### CHAUSSETTES DE STIMULATION SENSORIELLE - MOTRICE - COGNITIF

Marcher est un processus complexe impliquant des facteurs moteurs, perceptifs et cognitifs. Avant de faire ses premiers pas, le bébé doit acquérir certaines étapes de son développement. La meilleure façon de consolider cet apprentissage est l'exploration et le jeu.

Avec les chaussettes de stimulation Attipas, l'enfant joue et apprend, en encourageant ces domaines de développement et en s'amusant avec leurs couleurs vives, leurs sons et leurs formes.

Convient aux bébés à partir de 0 mois.



ATTIPAS 25/26 | 10





# ATTIPAS FIRST STEPS

ATTIPAS BENEFITS | BENEFICIOS ATTIPAS | BENEFÍCIOS ATTIPAS | VANTAGGI ATTIPAS | TAVANTAGES ATTIPAS

## WALK BAREFOOT, WALK WITH ATTIPAS

Babies should walk barefoot until they develop a correct gait pattern, but in our daily life it is not always possible for them to remain barefoot: whether at the nursery, at the park, or any other place where the terrain can damage your baby's feet.

Attipas was born as a result of this. A shoe developed by scientists at the University of Seoul, created to guarantee the natural growth of the baby's foot.

Attipas is a respectful footwear, which provides your baby with free movement, and does not interfere with their correct development. Attipas is a shoe that protects, and is the closest thing to going barefoot.

## CAMMINARE A PIEDI NUDI, CAMMINARE CON ATTIPAS

Il bambino dovrebbe andare a piedi nudi fino a quando non acquisisce un modello corretto di camminata, ma nel nostro quotidiano non può andare sempre scalzo, quando va all'asilo, al parco, o qualsiasi altro posto dove il terreno può danneggiare i piedini del tuo bimbo.

Per questo è nata Attipas. Una calzatura sviluppata dagli scienziati dell'Università di Seul creata per assicurare la crescita naturale del piede del bambino.

Attipas, è quindi una calzatura rispettosa, che fornisce al vostro bambino il movimento libero, e non interferisce nel suo sviluppo. Una scarpa che protegge, Attipas è come camminare a piedi nudi.

## ANDAR DESCALZO, ANDAR CON ATTIPAS

El bebé debe ir descalzo hasta que adquiera un correcto patrón de marcha, pero en nuestro día a día no siempre podemos llevarlo sin calzado: cuando va a la guardería, sale al parque, o a cualquier otro lugar donde el terreno puede dañar los pies de tu bebé.

Bajo esta necesidad nació Attipas. Un calzado desarrollado por científicos de la Universidad de Seúl elaborado para garantizar el crecimiento natural del pie del bebé.

Attipas, es por tanto un calzado respetuoso, que proporciona a tu bebé libre movimiento, y no interfiere en su correcto desarrollo. Un calzado que protege, y es lo más parecido a ir descalzo.

## MARCHER PIEDS NUS, MARCHER AVEC ATTIPAS

Votre enfant devrait être pieds nus jusqu'à ce qu'il acquière une bonne façon de marcher, mais dans notre vie quotidienne, il ne peut pas être pieds nus tout le temps lorsqu'il va à la crèche, au parc ou à tout autre endroit où le sol peut endommager les petits pieds de votre enfant.

C'est pourquoi Attipas est née. Une chaussure mise au point par des scientifiques de l'université de Séoul, créée pour assurer la croissance naturelle du pied de l'enfant.

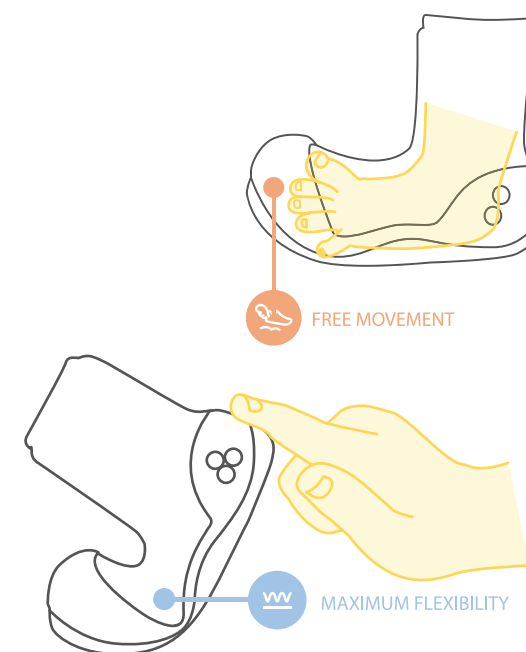
Attipas, est donc une chaussure respectueuse, qui permet à votre enfant de bouger librement, et n'interfère pas dans son développement. Une chaussure qui protège, Attipas est comme marcher pieds nus.

## CAMINHAR DESCALÇO, CAMINHAR COM ATTIPAS

O bebê deve andar descalço até adquirir um padrão de marcha correto, mas no nosso dia a dia nem sempre podemos carregá-lo descalço, quando ele vai ao berçário, vai ao parque, ou qualquer outro lugar onde o terreno possa prejudicar o pés de seu bebê.

Desta necessidade nasceu Attipas. Um calçado desenvolvido por cientistas da Universidade de Seul feito para garantir o crescimento natural do pé do bebê.

As atipas, portanto, são um calçado de respeito, que proporciona ao seu bebê a liberdade de movimentos e não interfere no seu bom desenvolvimento. Um sapato que protege e é o que mais se aproxima de andar descalço.



# ATTIPAS BENEFITS

BENEFICIOS ATTIPAS | BENEFÍCIOS ATTIPAS | VANTAGGI ATTIPAS | AVANTAGES ATTIPAS



## WIDE TOES

Freedom of movement in little toes improves cognitive and motor development. That is why our toe cap is wide and flexible.

## PUNTERA AMPLIA

La libertad de movimiento en dedos mejora el desarrollo cognitivo y motor por eso nuestra puntera es amplia y flexible.

## WIDE TOE

A liberdade de movimento dos dedos mínimos melhora o desenvolvimento cognitivo e motor, por isso nosso dedo do pé é largo e flexível.

## PUNTA AMPIA

La libertà di movimento dei ditini dei piedi favorisce lo sviluppo cognitivo e motorio, ecco perché la nostra punta è ampia e flessibile.

## BOUT LARGE

La liberté de mouvement des petits orteils favorise le développement cognitif et moteur, c'est pourquoi notre bout est large et flexible.



## FREE MOVEMENT

Attipas, the closest thing to going barefoot. A lightweight shoe, respectful of natural growth, which provides freedom of movement.

## MOVIMIENTO LIBRE

Attipas lo más parecido a ir descalzo. Un calzado ligero, respetuoso con el crecimiento natural, que proporciona libertad de movimiento.

## MOVIMENTO LIVRE

Attipas é a coisa mais próxima de andar descalço. Um calçado leve, que respeita o crescimento natural, que proporciona liberdade de movimentos.

## LIBERO MOVIMENTO

Attipas è come camminare a piedi nudi. Una scarpina leggera, rispettosa della crescita naturale, che offre libertà di movimento.

## MOUVEMENT LIBRE

Attipas, c'est comme marcher pieds nus. Une chaussure légère, respectueuse de la croissance naturelle, qui offre une liberté de mouvement



## EASY TO CLEAN

Suitable for hand or machine wash. You can wash them as many times as you need and use them again right away, thanks to their extra-fast drying properties.

## FÁCIL LIMPIEZA

Aptas para lavar a mano o a máquina. Lávalas tantas veces como necesites y disfruta de ellas enseguida, gracias a su secado extra-rápido.

## LIMPEZA FÁCIL

Adequado para lavagem à mão ou na máquina. Lave as vezes que precisar e desfrute na hora, graças à sua secagem extra-rápida.

## FACILI DA LAVARE

Si possono lavare a mano o in lavatrice. Lavale tutte le volte che ne hai bisogno e goditele subito, perché si asciugano molto velocemente.

## FACILE À LAVER

Vous pouvez les laver à la main ou dans la machine à laver. Lavez-les aussi souvent que nécessaire et profitez-en immédiatement, car elles séchent très vite.



## NON-SLIP

Non-slip soles that guarantee a safe and stable footprint for your baby.

## ANTIDESLIZANTES

Suelas antideslizantes que garantizan una pisada segura y estable para tu bebé.

## ANTI DERRAPANTE

Solado antiderrapante que garante uma pegada segura e estável para o seu bebé.

## ANTI-SCIVOLO

Suole antiscivolo che garantiscono un appoggio sicuro e stabile per il tuo bambino.

## ANTIDÉRAPANTS

Semelles antidérapantes qui garantissent un support sûr et stable pour votre enfant.



## THIN SOLES

Extra thin and light soles, designed to interfere as little as possible with the footprint and direct contact with the ground, and all the stimuli that the baby perceives through that footprint

## SUELA FINA

Suelas extra-finas y ligeras diseñadas para interferir lo mínimo en la pisada y el contacto directo con el suelo, y todos los estímulos que percibe el bebé a través de la pisada.

## FINE SOLE

Sola extrafina e leve projetada para interferir o mínimo possível na pegada e no contato direto com o solo, e todos os estímulos que o bebé percebe através da pegada.

## SUOLE SOTTILI

Suole extra sottili e leggere progettate per interferire il meno possibile con il passo del bambino e il contatto diretto con il suolo, e tutti gli stimoli percepiti dal bambino attraverso il passo.

## SEMELLES FINES

Semelles extra fines et légères conçues pour interférer le moins possible avec la marche de l'enfant et le contact direct avec le sol, ainsi qu'avec tous les stimulations perçues par l'enfant à travers la marche.



## FLEXIBLE

Attipas adjusts completely to the baby's foot, giving it total flexibility and adaptability, both in the sole and in the part of the sock.

## FLEXIBLES

Attipas se ajusta completamente al pie del bebé otorgándole así una completa flexibilidad y adaptabilidad tanto en suela como en la parte del calcetín.

## FLEXÍVEL

Attipas ajusta-se totalmente ao pé do bebé, conferindo-lhe total flexibilidade e adaptabilidade tanto na sola como na parte da meia.

## FLESSIBILI

Attipas si adatta completamente al piede del bimbo dandogli una completa aderenza e flessibilità sia nella suola che nella parte della calza.

## FLEXIBLES

Attipas s'adapte complètement au pied de l'enfant en lui donnant une adhérence et une flexibilité totales tant au niveau de la semelle que de la partie de la chaussette.



**BREATHABLE**

Sole with micro-perforations to guarantee ventilation and reduce the heat of the baby's feet.

**TRANSPIRABLES**

Suela con micro-perforaciones para garantizar la ventilación y reducir el calor de los pies del bebé.

**RESPIRÁVEL**

Sola com microperforações para garantir a ventilação e diminuir o calor dos pés do bebé.

**TRASPIRANTI**

Suole con microferforazioni per garantire la massima traspirazione, con lo scopo di ridurre il calore dei piedini del tuo bimbo.

**RESPIRANTES**

Semelles avec micro-perforations pour assurer pour assurer une ventilation maximale, dans le but de réduire la chaleur des pieds de votre bébé.

**BREATHABLE**  
TRANSPIRABLES  
RESPIRÁVEL  
TRASPIRANTI  
RESPIRANTES

**WIDE TOES**  
PUNTERA AMPLIA  
WIDE TOE  
PUNTA AMPIA  
BOUT LARGE

**FREE MOVEMENT**  
MOVIMIENTO LIBRE  
MOVIMENTO LIVRE  
LIBERO MOVIMENTO  
MOUVEMENT LIBRE

**EASY TO CLEAN**  
FÁCIL LIMPIEZA  
LIMPEZA FÁCIL  
FACILI DA LAVARE  
FACILE À LAVER

**THIN SOLES**  
SUELA FINA  
FINE SOLE  
SUOLE SOTTILI  
SEMELLES FINES

**FLEXIBLE**  
FLEXIBLES  
FLEXÍVEL  
FLESSIBILI  
FLEXIBLES

**NON-SLIP**  
ANTIDESLIZANTES  
ANTI DERRAPANTE  
ANTI-SCIVOLO  
ANTIDÉRAPANTS

**R&D DESIGN**

Footwear designed by the Centre for Cognitive Behavioral Development at the University of Seoul.

**DISEÑO I+D**

Calzado diseñado por el Centro de Desarrollo Conductual Cognitivo de la Universidad de Seúl.

**DESIGN DE P&D**

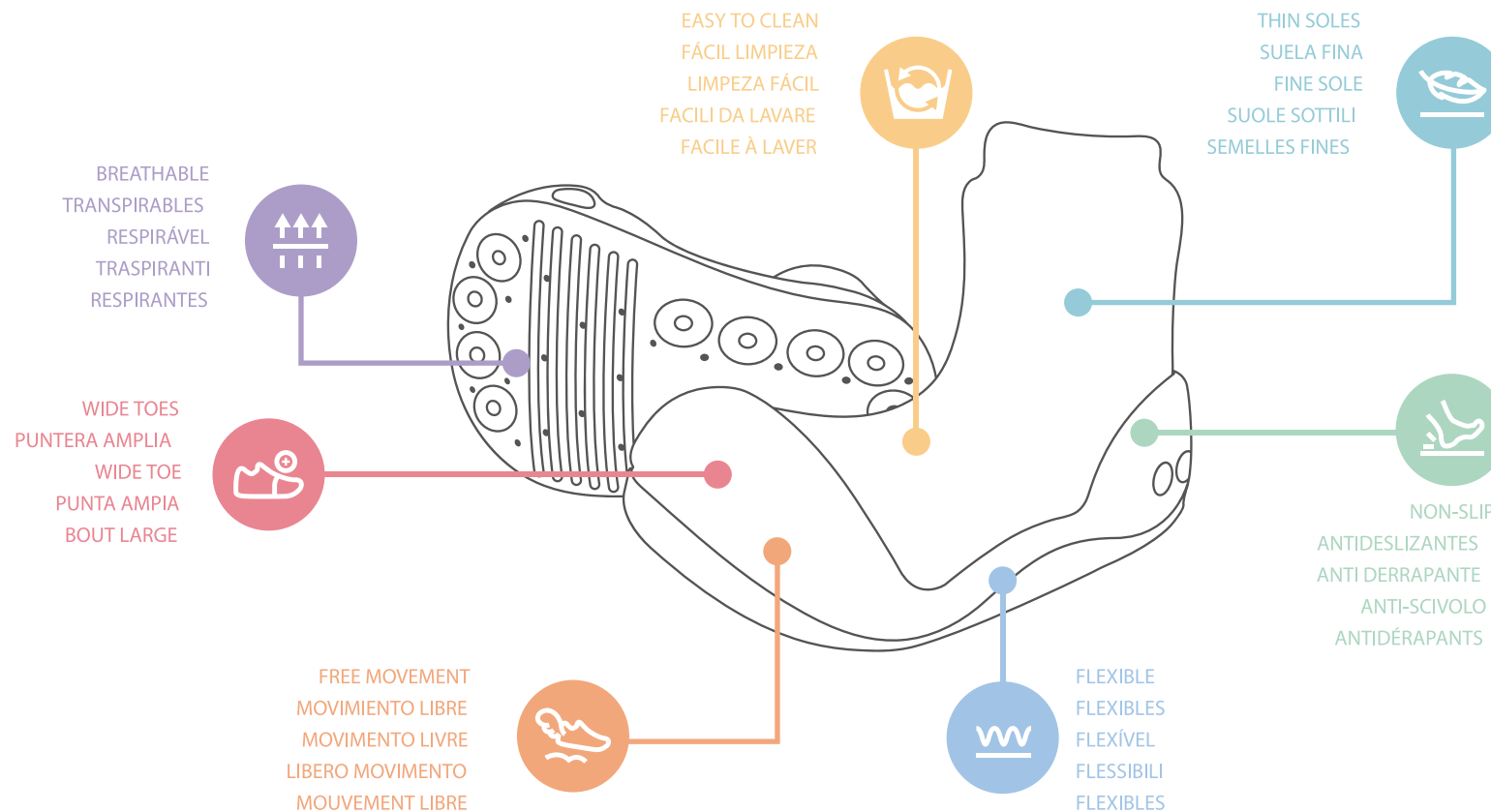
Calçados projetados pelo Center for Cognitive Behavioral Development da University of Seoul.

**PROGETTAZIONE R&S**

Calzature progettate dal Centro dello Sviluppo cognitivo e comportamentale dell'Università di Seul.

**DESIGN R&D**

Chaussures conçues par le Centre de développement cognitif et comportemental de l'université de Séoul.





# ATTIPAS FIRST STEPS

ATTIPAS COLLECTION 4 SEASONS (Size: 19-25,5)

4 ESTACIONES | 4 ESTAÇÕES | 4 STAGIONI | 4 SAISONS



# ATTIPAS FIRST STEPS

ATTIPAS COLLECTION AUTUMN WINTER (Size: 19-25,5)

OTOÑO/INVIERNO | OUTONO/INVERNO | AUTUNNO/INVERNO | AUTOMNE/HIVER

**Tejido Bamboo**  
**Repelente Bacterias,Hongos,Virus,UVSolar**

ATTIPAS 25/26 | 16



BABY DENIM DEEP BLUE  
Size 19 |20 |21,5 | 22,5  
REF. BD01

BABY DENIM LIGHT BLUE  
Size 19 |20 |21,5 | 22,5  
REF. BD02

BABY DENIM PINK  
Size 19 |20 |21,5 | 22,5  
REF. BD03

**Pvpr 24,50€**





# Attipas<sup>®</sup> BAMBOO

**Tejido Bamboo**  
**Repelente Bacterias, Hongos, Virus, UV Solar**



Eco-friendly Fiber  
 Fibra Eco-friendly  
 Fibra Eco-friendly  
 Fibra Eco-friendly  
 Fibre Eco-friendly



High Breathability  
 Alta Transpirabilidad  
 Alta Respirabilidade  
 Alta Traspirabilità  
 Haute Respirabilité



Natural Antibacterial  
 Antibacteriano Natural  
 Antibacteriano Natural  
 Antibatterico Naturale  
 Antibactérien Naturel



Soft Touch  
 Tacto Suave  
 Toque Suave  
 Soffice al Tatto  
 Doux au Toucher



SUMMER TIME PEACH  
 Size 19 | 20 | 21,5 | 22,5  
 REF. ASU02



SUMMER TIME GREEN  
 Size 19 | 20 | 21,5 | 22,5  
 REF. ASU03



**Pvpr 22,50€**



EN | The Attipas First Steps models and the bamboo cotton chaussettes are OEKO TEX certified: durable and environmentally friendly.  
 SP | Los modelos Attipas First Steps y calcetines de algodón bambú constan con certificado OEKO TEX: Sostenibles y ecológicamente seguros.  
 PT | Os modelos Attipas First Steps e as chaussettes de algodão de bambu são certificados pela OEKO TEX: duráveis e ecológicos.  
 IT | I modelli Attipas First Steps e le calze in cotone di bambù sono certificati OEKO TEX: sostenibili ed ecologicamente sicuri.  
 FR | Les modèles Attipas First Steps et les chaussettes en coton bambou sont certifiés OEKO TEX : durables et écologiquement sûrs.



**Tejido Bamboo**  
**Repelente Bacterias,Hongos,Virus,UVSolar**



NATURE FRIENDS TIGER  
Size 19 |20 |21,5 | 22,5  
REF. ANA01



NATURE FRIENDS ZEBRA  
Size 19 |20 |21,5 | 22,5  
REF. ANA02



NATURE FRIENDS BEAR  
Size 19 |20 |21,5 | 22,5  
REF. ANA03

**Pvpr 22,50€**



**Tejido Bamboo**  
**Repelente Bacterias, Hongos, Virus, UV Solar**



ANIMALS BLUE  
Size 19 | 20 | 21,5 | 22,5  
REF. AAN01



ANIMALS PINK  
Size 19 | 20 | 21,5 | 22,5  
REF. AAN02



ANIMALS BEIGE  
Size 19 | 20 | 21,5 | 22,5  
REF. AAN03

**Pvpr 22,50€**





Attipas®

**Tejido Bamboo  
Repelente Bacterias, Hongos, Virus, UV Solar**



BEE BLUE  
Size 19 | 20 | 21,5 | 22,5  
REF.ABE02

**Pvpr 22,50€**



BIRD YELLOW  
Size 19 | 20 | 21,5 | 22,5  
REF.ABI01



**Tejido Bamboo**  
**Repelente Bacterias,Hongos,Virus,UVSolar**



BUTTERFLY PURPLE  
Size 19 |20 |21,5 | 22,5  
REF.ABU01



TORTOISE GREEN  
Size 19 |20 |21,5 | 22,5  
REF.ATO01



CHAMELEON ORANGE  
Size 19 |20 |21,5 | 22,5  
REF.ACH03

**Pvpr 22,50€**



Bicolor Outsole



Attipas®

Tejido Bamboo  
Repelente Bacterias, Hongos, Virus, UV Solar



HEDGEHOG NAVY  
BICOLOR OUTSOLE  
Size 19 | 20 | 21,5 | 22,5  
REF. AHE01

Pvpr 24,50€



SLOTH BEIGE  
BICOLOR OUTSOLE  
Size 19 | 20 | 21,5 | 22,5  
REF. ASL01

**Tejido Bamboo**  
**Repelente Bacterias,Hongos,Virus,UVSolar**



STRIPE OLIVE  
Size 19 | 20 | 21,5 | 22,5  
REF.STR04



STRIPE BRIC  
Size 19 | 20 | 21,5 | 22,5  
REF.STR03



STRIPE MUSTARD  
Size 19 | 20 | 21,5 | 22,5  
REF. STR02



STRIPE BLUE  
Size 19 | 20 | 21,5 | 22,5  
REF. STR01

**Pvpr 22,50.€**





Attipas®

**Tejido Bamboo**  
**Repelente Bacterias, Hongos, Virus, UV Solar**



RUNNING ORANGE TILE  
Size 19 | 20 | 21,5 | 22,5  
REF. RU02



RUNNING BLUE  
Size 19 | 20 | 21,5 | 22,5  
REF. RU01

**Pvpr 22,50€**

**Tejido Bamboo**  
**Repelente Bacterias,Hongos,Virus,UVSolar**

LARGE SIZE  
2XL-3XL



ATTISTRAP BRIC  
Size 19 |20 |21,5 | 22,5 | 24 | 25,5  
REF. AAT02



LARGE SIZE  
2XL-3XL



ATTISTRAP MINT  
Size 19 |20 |21,5 | 22,5 | 24 | 25,5  
REF. AAT01



**Pvpr 22,50€**  
**Pvpr 23,65€ 24/25**



**Tejido Bamboo**  
**Repelente Bacterias,Hongos,Virus,UVSolar**



POP MINT  
Size 19 | 20 | 21,5 | 22,5  
REF. POP01



POP PEACH  
Size 19 | 20 | 21,5 | 22,5  
REF. POP02



YATCH NAVY  
Size 19 | 20 | 21,5 | 22,5  
REF. AYA01



TULIP PINK  
Size 19 | 20 | 21,5 | 22,5  
REF. ATU01

**Pvpr 22,50€**

**Pvpr 22,50€**



**Tejido Bamboo**  
**Repelente Bacterias,Hongos,Virus,UVSolar**



SUMMER BEAR BLUE  
Size 19 | 20 | 21,5 | 22,5  
REF. SB02



SUMMER BEAR PINK  
Size 19 | 20 | 21,5 | 22,5  
REF. SB01



SUMMER BEAR BEIGE  
Size 19 | 20 | 21,5 | 22,5  
REF. SB03



SUN  
Size 19 | 20 | 21,5 | 22,5  
REF. SUN01



**Pvpr 22,50€**





# ATTIPAS FIRST STEPS

ATTIPAS COLLECTION **SPRING / SUMMER** (Size: 19-25,5)

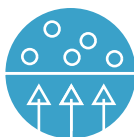
PRIMAVERA / VERANO | PRIMAVERA / VERÃO | PRIMAVERA / ESTATE | PRINTEMPS / ÉTÉ



Attipas aqua.X



Suitable for Water  
Apto para el Agua  
Adequado para Água  
Adatto per l'Acqua  
Convient pour l'Eau



High Breathability  
Alta Transpirabilidad  
Alta Respirabilidade  
Alta Traspirabilità  
Haute Respirabilité



UV Protection  
Protección UV  
Proteção UV  
Protezione UV  
Protection UV



Fast Dry  
Secado Rápido  
Secagem Rápida  
Asciugatura Rapida  
Séchage Rapide



# Attipas® aqua·X

**Tejido Aqua X**  
**Diseñado Playa/Piscina**  
**Textil Micromaya**



SHELL PINK

Size 19 | 20 | 21,5 | 22,5

REF. ABS01



CRAB BLUE

Size 19 | 20 | 21,5 | 22,5

REF. ABC01

**Pvpr 22,50€**



EN | The Aqua-X models have a GRS certificate guaranteeing the use of recycled materials respecting explosive, chemical and social criteria.

SP | Los modelos Aqua-X tienen certificado GRS garantizando el uso de materiales reciclados respetando criterios medioambientales, químicos y sociales.

PT | Os modelos Aqua-X possuem um certificado GRS que garante a utilização de materiais reciclados respetando critérios explosivos, químicos e sociais.

IT | I modelli Aqua-X hanno un certificato GRS che garantisce l'utilizzo di materiali riciclati nel rispetto di criteri ambientali, chimici e sociali.

FR | Les modèles Aqua-X disposent d'un certificat GRS garantissant l'utilisation de matériaux recyclés respectant des critères environnementaux, chimiques et sociaux.





**Tejido Aqua X  
Diseño Playa/Piscina  
Textil Micromaya**

**Pvpr 22,50€**



OCTOPUS PINK  
Size 19 | 20 | 21,5 | 22,5  
REF. OC0101

**Pvpr 20,95€**



SUBMARINE BEIGE  
Size 19 | 20 | 21,5 | 22,5  
REF. ASU01



WHALE BLUE  
Size 19 | 20 | 21,5 | 22,5  
REF. WH03



**Tejido Aqua X**  
**Diseño Playa/Piscina**  
**Textil Micromaya**



FRUITY BLUE  
Size 19 | 20 | 21,5 | 22,5  
REF. AFR03



FRUITY YELLOW  
Size 19 | 20 | 21,5 | 22,5  
REF. AFR02



FRUITY PINK  
Size 19 | 20 | 21,5 | 22,5  
REF. AFR01

**Pvpr 23,65€**

**Pvpr 22,50€  
Pvpr 23,95€ 24/25**

**Pvpr 23,65€**



LARGE SIZE  
2XL-3XL



LARGE SIZE  
2XL-3XL



**Attipas® aqua X**

GRADATION MINT  
Size 19 | 20 | 21,5 | 22,5 | 24 | 25,5  
REF. GR02

GRADATION PINK  
Size 19 | 20 | 21,5 | 22,5 | 24 | 25,5  
REF. GR01

SEAHORSE BRIC  
Size 19 | 20 | 21,5 | 22,5  
REF. ASE01

DOLPHIN NAVY  
Size 19 | 20 | 21,5 | 22,5  
REF. ADO01

**Tejido Aqua X  
Diseñado Playa/Piscina  
Textil Micromaya**

**Pvpr 22,50€**

**Pvpr 23,65€**



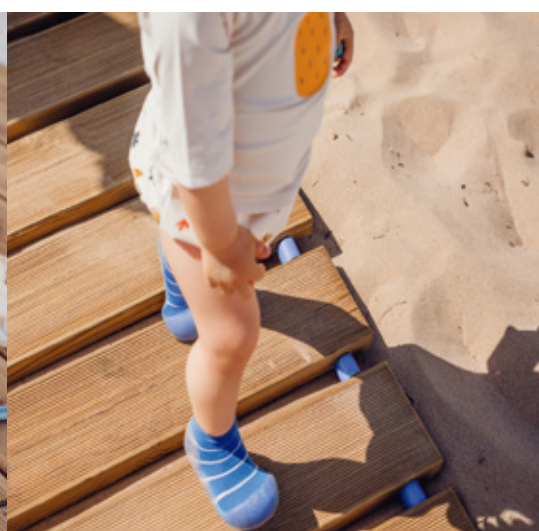
SEE THROUGH BLUE  
Size 19 | 20 | 21,5 | 22,5  
REF. ST02

SEE THROUGH YELLOW  
Size 19 | 20 | 21,5 | 22,5  
REF. ST03

SEE THROUGH PINK  
Size 19 | 20 | 21,5 | 22,5  
REF. ST01

SEA BLUE  
Size 19 | 20 | 21,5 | 22,5  
REF. SEA01

SEA ORANGE  
Size 19 | 20 | 21,5 | 22,5  
REF. SEA02





**Pvpr 23,65€**

CRAB MINT  
Size 19 | 20 | 21,5 | 22,5  
REF. CR01



CRAB PINK  
Size 19 | 20 | 21,5 | 22,5  
REF. CR02

**Pvpr 23,65€**



WATERMELON  
Size 19 | 20 | 21,5 | 22,5  
REF. WM01



**Attipas® aqua.X**

**Tejido Aqua X  
Diseñado Playa/Piscina  
Textil Micromaya**



COOL SUMMER BLUE  
Size 19 | 20 | 21,5 | 22,5  
REF. ACO01

**Pvpr 23,65€**



COOL SUMMER YELLOW  
Size 19 | 20 | 21,5 | 22,5  
REF. ACO03



COOL SUMMER PINK  
Size 19 | 20 | 21,5 | 22,5  
REF. ACO02



COOL SUMMER RED  
Size 19 | 20 | 21,5 | 22,5  
REF. ACO04



**Attipas kids**  
**Mejor puntuacion calzado del mercado**  
**certificado UMANA BAREFOOT**



# ATTIPAS KIDS

ATTIPAS COLLECTION SKIN SHOES (Size: 23-33)

PEQUES QUE CAMINAN SÓLOS | CRIANÇAS QUE CAMINAN | BAMBINI CHE CAMMINANO | TOUT-PETITS QUI MARCHENT

# Step by Step following your way

- EN** ATTIPAS KIDS for Toddlers, the new Attipas collection for babies who already walk on their own. Ideal for running, jumping, climbing and exploring in the infant stage.
- ES** ATTIPAS KIDS , la nueva colección de Attipas para los peques que ya caminan solos. Ideales para correr, saltar, trepar y explorar en la etapa infantil.
- PT** ATTIPAS KIDS , a nova coleção Attipas para bebés que já andam sozinhos. Ideal para correr, pular, escalar e explorar na fase infantil.
- IT** ATTIPAS KIDS , la nuova collezione Attipas per i bambini che già camminano da soli. Ideale per correre, saltare, arrampicarsi ed esplorare nella fase infantile.
- FR** ATTIPAS KIDS , la nouvelle collection Attipas pour es tout-petits qui marchent déjà seuls. Idéal pour courir, sauter, grimper et explorer au stade infantile.



REMOVABLE INSOLE  
PLANTILLA EXTRAÍBLE  
PALMILHA REMOVÍVEL  
SOLETTA ESTRAIBILE  
SEMELLE AMOVIBLE



FLEXIBLE  
FLEXIBLES  
FLEXÍVEL  
FLESSIBILI  
FLEXIBLES



FLAT SOLE  
SUELA PLANA  
SOLA PLANA  
SUOLA PIATTA  
SEMELLE PLATE



NON-SLIP  
ANTIDESLIZANTES  
ANTI DERRAPANTE  
ANTI-SCIIVOLO  
ANTIDÉRAPANTS



FREE MOVEMENT  
MOVIMIENTO LIBRE  
MOVIMENTO LIVRE  
LIBERO MOVIMENTO  
MOUVEMENT LIBRE



EASY TO CLEAN  
FÁCIL LIMPIEZA  
LIMPEZA FÁCIL  
FACILI DA LAVARE  
FACILE À LAVER



WIDE TOES  
PUNTERA AMPLIA  
WIDE TOE  
PUNTA AMPIA  
BOUT LARGE



PROMOTES AUTONOMY  
FAVORECE AUTONOMÍA  
PROMOVE A AUTONOMIA  
PROMUOVE L'AUTONOMIA  
FAVORISE L'AUTONOMIE

Attipas kids  
Mejor puntuacion calzado del mercado  
certificado UMANA BAREFOOT

ATTIPAS 25/26 | 64



**Attipas kids**  
**Mejor puntuacion calzado del mercado**  
**certificado UMANA BAREFOOT**



**Pvpr 29,95€**



DENIM PINK

Size 23/24 | 25 | 26/27 | 28 | 29/30 | 31 | 32/33

REF. ASK13

Pvpr 29,95€

ATTIPAS 25/26 | 66



DENIM DEEP BLUE

Size 23/24 | 25 | 26/27 | 28 | 29/30 | 31 | 32/33

REF. ASK11



DENIM LIGHT BLUE

Size 23/24 | 25 | 26/27 | 28 | 29/30 | 31 | 32/33

REF. ASK12

**Attipas kids**  
**Mejor puntuacion calzado del mercado**  
**certificado UMANA BAREFOOT**



SKIN SHOES GREY  
Size 23/24 | 25 | 26/27 | 28 | 29/30 | 31 | 32/33  
REF. ASK01

Pvpr 29,95€



**Attipas kids**  
**Mejor puntuacion calzado del mercado**  
**certificado UMANA BAREFOOT**

Pvpr 29,95€



**Attipas kids**  
**Mejor puntuacion calzado del mercado**  
**certificado UMANA BAREFOOT**



ATTIPAS 25/26 | 68



SKIN SHOES PINK  
Size 23/24 | 25 | 26/27 | 28 | 29/30 | 31 | 32/33  
REF. ASK02



Pvpr 29,95€



SKIN SHOES MUSTARD  
Size 23/24 | 25 | 26/27 | 28 | 29/30 | 31 | 32/33  
REF. ASK03

**Attipas kids**  
**Mejor puntuacion calzado del mercado**  
**certificado UMANA BAREFOOT**



Pvpr 29,95€



SKIN SHOES GREEN  
Size 23/24 | 25 | 26/27 | 28 | 29/30 | 31 | 32/33  
REF. ASK04

**Attipas kids**  
**Mejor puntuacion calzado del mercado**  
**certificado UMANA BAREFOOT**



# SOCKS & ACCESSORIES

CALCETINES Y ACCESORIOS | MEIAS E ACESSÓRIOS | CALZE E ACCESSORI | CHAUSSETTES ET ACCESSOIRES



ATTIPAS SHOES BAG  
REF. ASB01

# FOOT SHAPED SOCKS

## BAREFOOT SOCKS WITH ANTI-SLIP & EXTRA-WIDE TOE

CALCETINES CON FORMA DE PIE | MEIAS EM FORMA DE PÉ | CALZE A FORMA DI PIEDE | CHAUSSETTES EN FORME DE PIED

\*Size S (0-12 months) / M (12-24 months) / L (+24 months)

**Pvpr Pack 2 unidades 8,95€**



PACK 2 UD. DEER + BEAR  
REF: AFSDB



PACK 2 UD. BEAR + ELEPHANT  
REF: AFSBE



PACK 2 UD. ELEPHANT + LION  
REF: AFSSEL



PACK 2 UD. BEAR + PENGUIN  
REF: AFSBP



Anti-Slip





**Pvpr 19,95€**



**Pvpr 2,50€**



ATTIPAS INSOLES  
Size 19 | 20 | 21,5 | 22,5 | 24 | 25,5  
REF. PLANT

ATTIPAS INSOLES ACTIVATED CARBON  
Size S - M | L - XL | 2XL- 3XL  
REF. PLT



# ATTIPAS SIZE GUIDE

GUÍA DE TALLAS | GUIA DE TAMANHO | GUIDA ALLE TAGLIE | GUIDE DES TAILLES

# SIZE GUIDE

GUÍA DE TALLAS | GUIA DE TAMANHO | GUIDA ALLE TAGLIE | GUIDE DES TAILLES

## WHAT SIZE DOES MY BABY NEED?

Place the guide on the floor and place the baby's foot on top of it aligning the heel to the heel line.

The first line above your baby's longest finger indicates the size you need.

Remember to measure both feet, as there is always one foot longer than the other, and always choose the size of the longest foot.

And voila, you can now choose your Attipas!

## QUALE MISURA HA BISOGNO IL MIO BAMBINO?

Mettete questa guida sul pavimento e appoggiate il piede del bambino su di essa, allineando il tallone con la linea del tallone.

La prima riga sopra il dito più lungo del bambino indica la misura di cui ha bisogno.

Ricordatevi di misurare entrambi i piedi, poiché c'è sempre un piede più lungo dell'altro, e scegliete sempre la misura del piede più lungo.

Ora potete scegliere la vostra Attipas!

## ¿QUÉ TALLA NECESITA MI BEBÉ?

Situa la guía en el suelo y coloca el pie del bebé encima de la misma alineando el talón a la línea del talón.

La primera línea que está por encima del dedo más largo de tu bebé indica la talla que necesita.

Recuerda medir ambos pies, ya que siempre hay un pie más largo que otro, y elige siempre la talla del pie más largo.

Y listo ¡Ya puedes elegir tus Attipas!

## MARCHER PIEDS NUS, MARCHER AVEC ATTIPAS

Placez le guide sur le sol et placez le pied de bébé dessus aligner le talon sur la ligne du talon.

La première ligne au-dessus du doigt le plus long de votre bébé indique la taille dont vous avez besoin.

N'oubliez pas de mesurer les deux pieds, car il y a toujours un pied plus long que l'autre, et choisissez toujours la taille du pied le plus long.

Et voilà, vous pouvez désormais choisir vos Attipas !

## QUE TAMANHO MEU BEBÊ PRECISA?

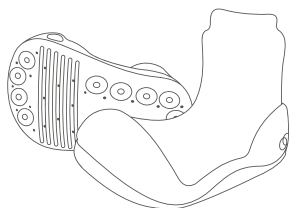
Coloque a guia no chão e coloque o pé do bebê em cima dela alinhando o calcanhar à linha do calcanhar.

A primeira linha acima do dedo mais longo do seu bebê indica o tamanho que você precisa.

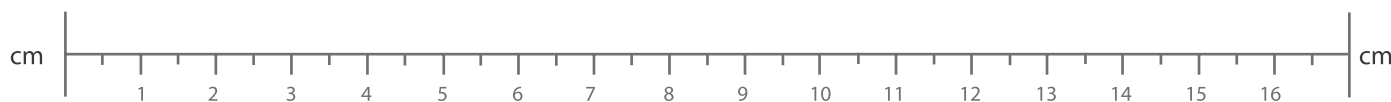
Lembre-se de medir os dois pés, pois sempre há um pé mais comprido que o outro, e escolha sempre o tamanho do pé mais comprido.

E pronto, agora você pode escolher seus Attipas!

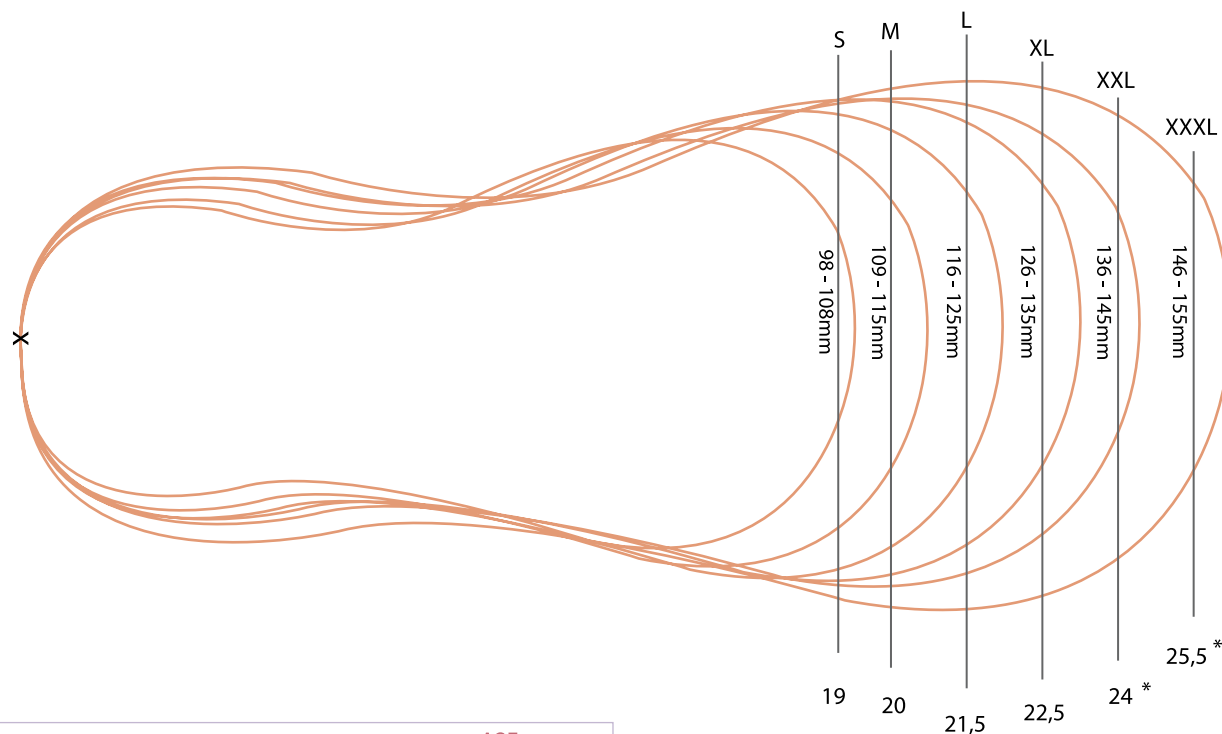




# ATTIPAS FIRST STEPS 19- 25,5



Place baby's heel here  
 Coloca el talón del bebé aquí  
 Coloque o calcanhar do bebé aqui  
 Collocare qui il piedino del bebé  
 Placez le talon de bébé ici



SIZE  
 TALLA  
 TAMANHO  
 MISURA  
 TAILLE

SIZE	FOOT SIZE IN MM	INSOLE MM	WEIGHT	AGE
TALLA	TAMAÑO EN MM DEL PIE	PLANTILLA MM	PESO	EDAD
TAMANHO	TAMANHO DO PÉ EM MM	PALMILHA MM	PESO	IDADE
MISURA	LUNGHEZZA IN MM DEL PIEDE	SUOLETTA MM	PESO	ETÀ
TAILLE	TAILLE DU PIED EN MM	CHAUSSURE MM (LENGHT x WIDTH)	POIDS	ÂGE
<b>ATTIPAS FIRST STEPS</b>				
S - 19	98 - 108 mm	110 mm x 5,4 mm	65g	First Steps
M - 20	109 - 115mm	120 mm x 5,8 mm	75g	First Steps
L - 21,5	116 - 125 mm	130 mm x 6,2 mm	95g	First Steps
XL - 22,5	126 - 135 mm	140mm x 6,4 mm	105g	First Steps
XXL - 24	136 - 145 mm	148 mm x 6,5 mm	115g	First Steps
XXXL - 25,5	146 - 155 mm	160 mm x 7mm	125g	First Steps

\* It is not necessary to add any extra mm, we have already taken it into account.

\* No hace falta sumar ningún mm extra, ya lo hemos tenido en cuenta nosotros.

\* Não é necessário adicionar mm extra, já o levamos em consideração.

\* Non è necessario aggiungere altri mm, li abbiamo già tenuti conto noi.

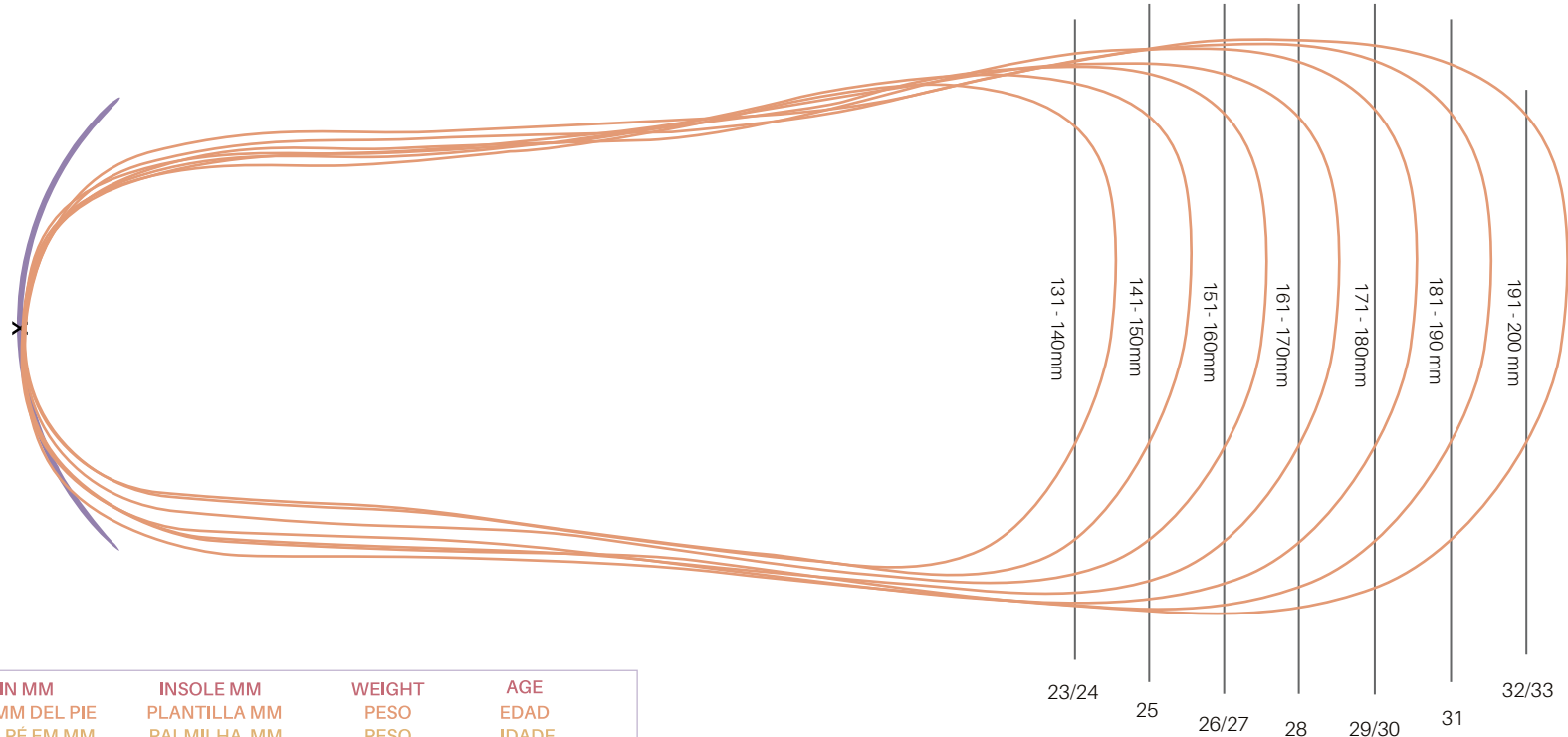
\* Il n'est pas nécessaire d'ajouter des mm supplémentaires, nous l'avons déjà pris en compte.



# ATTIPAS KIDS 23-33



Place baby's heel here  
 Coloca el talón del bebé aquí  
 Coloque o calcanhar do bebé aqui  
 Collocare qui il piedino del bebé  
 Placez le talon de bébé ici



SIZE  
TALLA  
TAMANHO  
MISURA  
TAILLE

SIZE TALLA TAMANHO MISURA TAILLE	FOOT SIZE IN MM TAMAÑO EN MM DEL PIE TAMANHO DO PÉ EM MM LUNGHEZZA IN MM DEL PIEDE TAILLE DU PIED EN MM	INSOLE MM PLANTILLA MM PALMILHA MM SUOLETTA MM CHAUSSURE MM (LENGTH x WIDTH)	WEIGHT PESO PESO PESO POIDS	AGE EDAD IDADE ETÀ ÂGE
<b>ATTIPAS SKIN SHOES</b>				
23/24	131 - 140mm	145mm x 64mm	99g	Walk & Run
25	141 - 150mm	155mm x 66mm	111g	Walk & Run
26/27	151 - 160mm	165mm x 68mm	116g	Walk & Run
28	161 - 170mm	175mm x 70mm	130g	Walk & Run
29/30	171 - 180mm	185mm x 72 mm	136g	Walk & Run
31	181 - 190mm	195mm x 74mm	142g	Walk & Run
32/33	191 - 200mm	205mm x 76mm	152g	Walk & Run

\* It is not necessary to add any extra mm, we have already taken it into account.

\* No hace falta sumar ningún mm extra, ya lo hemos tenido en cuenta nosotros.

\* Não é necessário adicionar mm extra, já o levamos em consideração.

\* Non è necessario aggiungere altri mm, li abbiamo già tenuti conto noi.

\* Il n'est pas nécessaire d'ajouter des mm supplémentaires, nous l'avons déjà pris en compte.



La Cigüeña Álora  
C/ Carmona 10  
952 49 66 84 - 606 85 57 37  
29500 Álora (Málaga)